

Höfeprogramm

VOM 24. - 30.05.2026

Änderungen vorbehalten - nur für Gäste des Schmallenberger Kinderlandes

Schmallenberger
Kinderland
Ferienhöfe im Sauerland



24
MAI

SONNTAG



UNSER AUSFLUGSTIPP - FREIZEITWELT SAUERLAND

Das Allwetter-Ausflugsziel für Familien in Schmallenberg. Indoor-Spielhalle, Kletterwand, Indoor-Hochseilgarten, Micro-Bowling, Jump-Arena und Außenspielgelände. Die Freizeitwelt Sauerland bietet für die ganze Familie Spaß und Action, bei jedem Wetter.
www.freizeitwelt-sauerland.de

25
MAI

MONTAG



Pfingstmontag



26
MAI

DIENSTAG



22 | FERIENHOF VOSS

9.30 Uhr - Kindgerechte Alpkatour | Anmeldung: bis 2 Tage vorher
Tel. 0170-5873979 per WhatsApp oder SMS | Kosten: 22 € pro Familie
(pro Familie ein Alpaka)

25 | SCHELLEN HOF

14.30 Uhr - Planwagenfahrt mit Kaltblutpferden
Anmeldung: bis zum Vortag | Tel. 02934-277 | Kosten: 10 € Erw., 5 € Kind (ab 5 J.), inkl. Waffeln u. Getränke

27
MAI

MITTWOCH



15 | FERIENHOF ZUR HASENKAMMER

15 Uhr - Walderlebnistour | Anmeldung: bis zum Vortag 16.30 Uhr
Tel. 02982-8302 o. info@ferienhof-hasenkammer.de | Kosten: mit Sauerland-Card kostenlos, ohne 5 €/Pers.

3 | FERIENHOF SCHADE

15 Uhr - Ponywanderung | Anmeldung: bis zum Vortag | Tel. 02973-3778
Kosten: 8,50 € (inkl. Getränke und Kuchen)

28
MAI

DONNERSTAG



11 | FERIENHOF STRATMANN

16 Uhr - Stockbrotbacken
Anmeldung: bis zum Vortag | Tel. 02971-86285 | Kosten: 3 € pro Pers.

4 | HOF KEPPEL

18 Uhr - Pizza aus dem Steinofen
Anmeldung: bis zum Vortag | Tel. 0151-58848628 | Kosten: 13 € / Pizza, zzgl. Getränke (frisches Brunnenwasser inkl.)

29
MAI

FREITAG

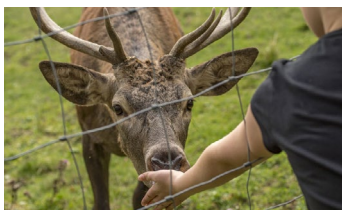


13 | FERIENHOF HEUEL

17.30 Uhr - Geführtes Reiten
Anmeldung: bis zum Vortag | Tel. 0176-32306410 | Kosten: 2 € / Kind

30
MAI

SAMSTAG

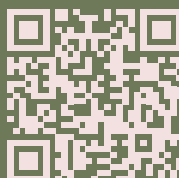


UNSER AUSFLUGSTIPP - FÜTTERUNG IM ROTWILDGEHEGE

Im Bödefelder Wildgehege kannst du Rotwild hautnah erleben. Das Gehege liegt in unmittelbarer Nähe vom Naturspielplatz Walkenmühle und direkt am Hollenpfad. Schaut euch die Tiere aus nächster Nähe an oder helft bei der Fütterung am Spätnachmittag. Eine Anmeldung ist unbedingt erforderlich unter der Handy-Nr. 0151/61060586. Das Team teilt dir dann mit, zu welcher genauen Uhrzeit die Fütterung stattfindet.
(Adresse: Hunaustraße 49, 57392 Bödefeld)

SPÖKES

CAFÉBAR & KINDERLADEN



AKTUELLES
ENTDECKEN!

WESTSTR. 35, 57392 SCHMALLEMBERG

